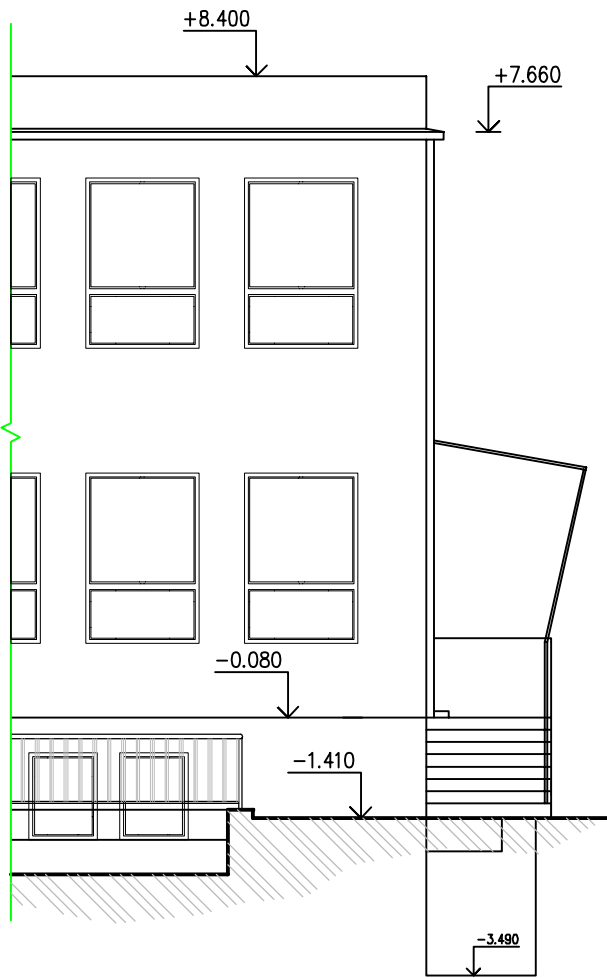
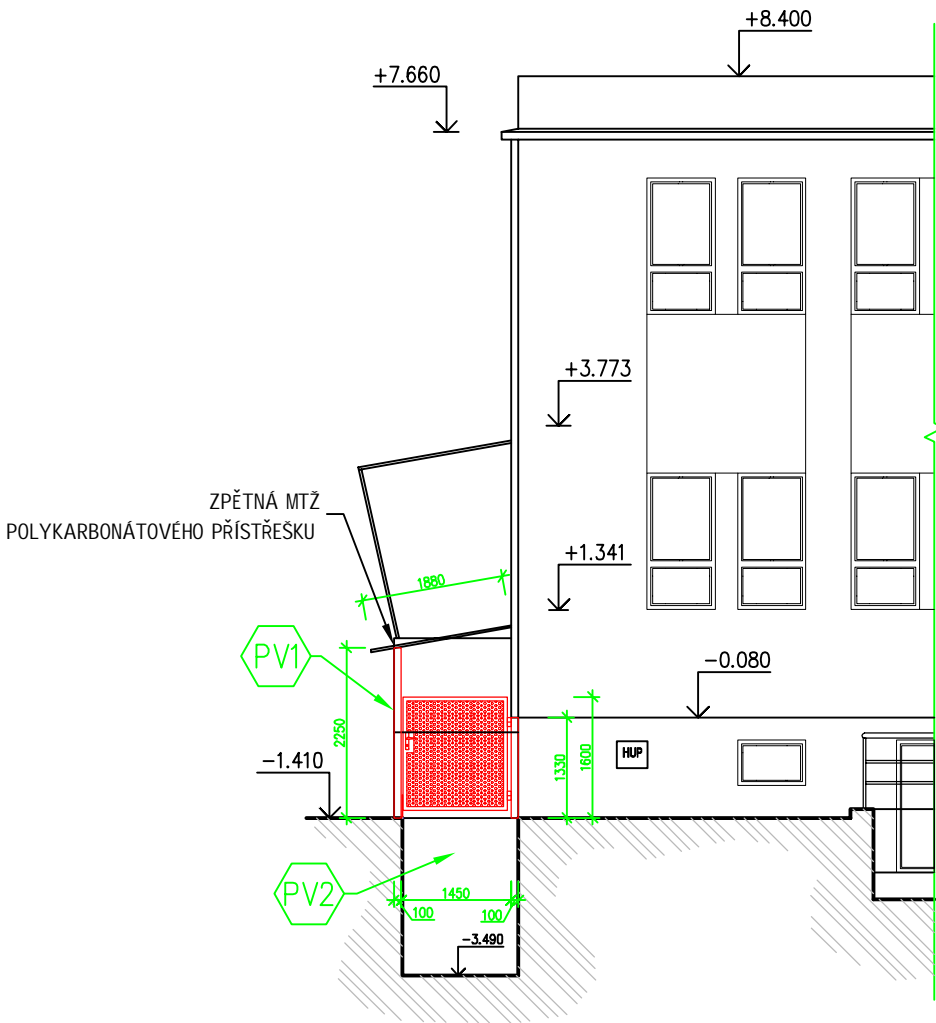


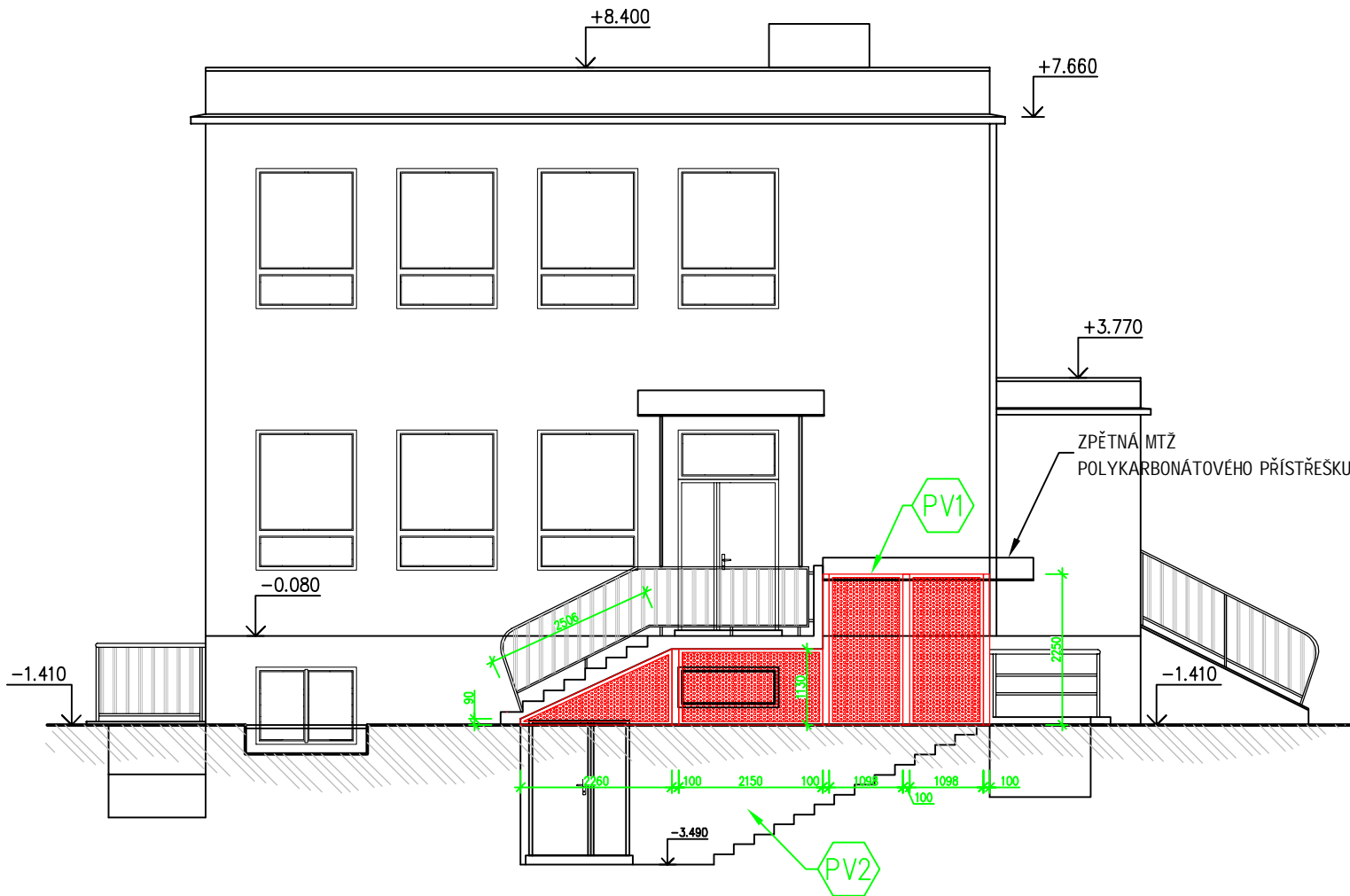
POHLED ZADNÍ



POHLED PŘEDNÍ



POHLED BOČNÍ



LEGENDA POVRCHOVÝCH ÚPRAV

- PV1** HLINÍKOVÁ PLOTOVÁ VÝPLŇ BOČNÍHO SCHODIŠTĚ
- V ODSTÍNU NAPŘ. TMAVĚ HNĚDÉ BARVY
 - SLOUPEK PLOTOVÉ BRANKY KOTVENÝ DO ZDIVA NA CHEM. KOTVY
 - OSTATNÍ SLOUPKY KOTVENY NA OPĚRNOU ZEď BOČNÍHO SCHODIŠTĚ ZE SHORA
 - SEŠIKMENÁ PLOTOVÁ VÝPLŇ KOTVENA NA ÚHELNÍKY DO ŽB SCHODIŠŤOVÉJHO RAMENE
 - NA PLOTOVOU VÝPLŇ VÝŠKY 2,25 M BUDE ZE SHORA UCHYCENA STRÍŠKA Z POLYKARBONÁTU PŘES KOVOVÉ ÚHELNÍKY
- PV2** SOKLOVÁ ČÁST V ODSTÍNU NAPŘ. ŠEDO-HNĚDO-BÍLÉ BARVY
- DEKORATIVNÍ OMÍTKA S VÝBĚROVÝM KAMENIVEM

±0,000 = Stávající podlaha 1.NP (Hlavní vstup)

Investor : Mateřská škola, Třinec, Slezská 778 p.o., IČ: 70983674, Slezská 778, 739 61 Třinec		Projekční kancelář LAY-OUT nám. Svobody 527, 739 61 Třinec mobil: +420 776 213 159 / cleslar@lay-out.cz	
Místo stavby : Obec Třinec, k.ú. Lyžbice parc.č. 2225,		Datum vypracování :	03/2024
Název stavby : MŠ Janáčkova č.p. 498 oprava rozvodu ZTI kuchyně a bočního vstupu		Stupeň dokumentace :	DPS
		Číslo zakázky :	L2023-47
Vykres :		Měřítko :	1:100
POHLEDY - Návrh		Číslo výkresu :	D.1.07